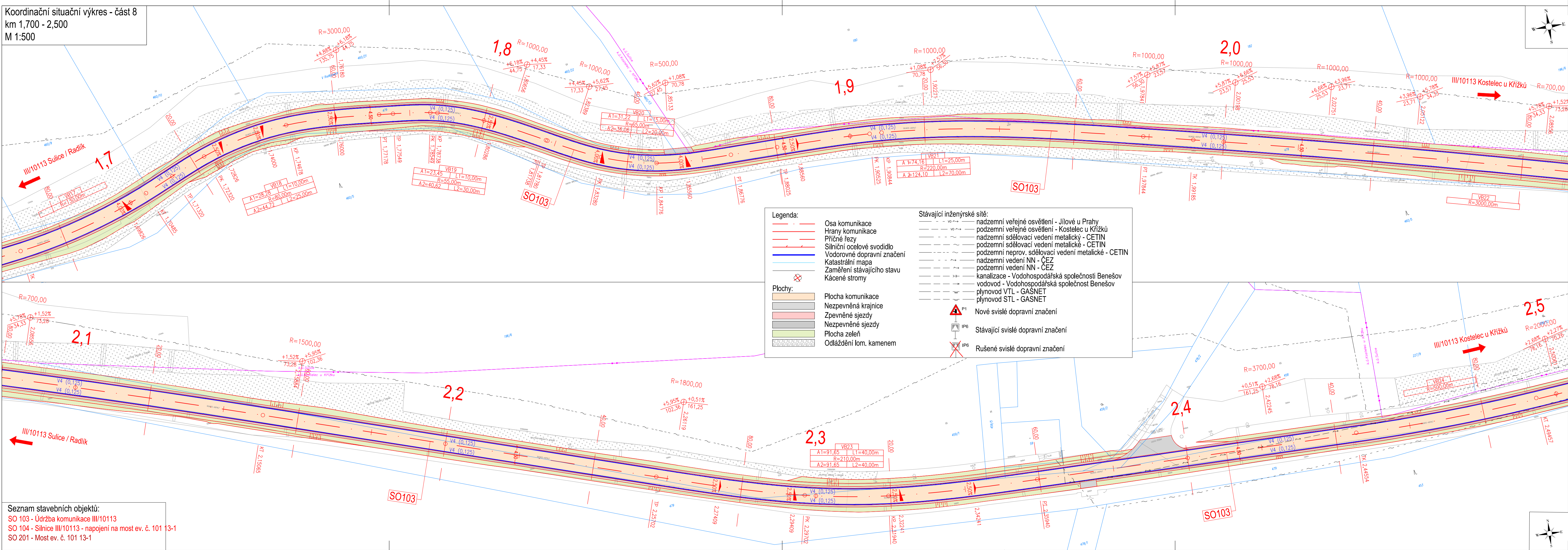


Koordinační situační výkres - část 8
km 1,700 - 2,500
M 1:500



Č.	Datum	Popis	Vypracoval	Schválil
REVIZE				

Souřadnicový systém S-JTSK, Výškový systém Bpv

Objednatel:

**Středočeský kraj
Zborovská 81/11
150 21 Praha 5**

Stredočeský kraj

Zhotovitel:

BIM SAS4S

Vedoucí společnosti: SAGASTA s.r.o., Novodvorská 1010/14, 142 00 Praha 4



Navrhl/vypracoval:

Michaela Linkeová

odpovědný projektant:

Ing. Jan Svoboda

Zhotovitel:



4roads s.r.o.
Slunná 541/27
162 00 Praha 6 - Střešovice

Kraj:	Středočeský	Čís. sm.obj.:	5-3688/00066001/2020
Katastrální území:	Sulice, Psáře, Pohorčí u Prahy, Libeň, Kostelec u Křížků, Jílové u Prahy	Čís. akce:	20073
Akte:		Datum:	03/2024
III/00315, III/10113 Radlík - Kostelec u Křížků - PD - II.etapa		Formát:	5x44
		Měřítko:	1:500
		Stupeň:	Číslo kopie:
Část:	Situační výkresy	PDPS	
Příloha:	Koordinatační situační výkres - část 8	Číslo přílohy:	C2.8